



## 红色提花绸三蓝绣博古花卉纹女衫

MFB003979 馆藏编号

衫，又称“衫子”，原指无袖短衣，后世多指单衣。多以轻薄纱罗为之，制为单层，不用衬里，衣袖多以宽博为主，袖不施袂，衣襟有对襟与大襟之分，可穿于衣外，也可穿在衣内。汉刘熙《释名·释衣服》记载：“衫，芟也。芟末无袖端也。”衫服在魏晋、晚唐五代、宋代均有流行，其形式也不断改变，明代多作妇女礼服，清时不分阶层均可服用。



正视图



背视图

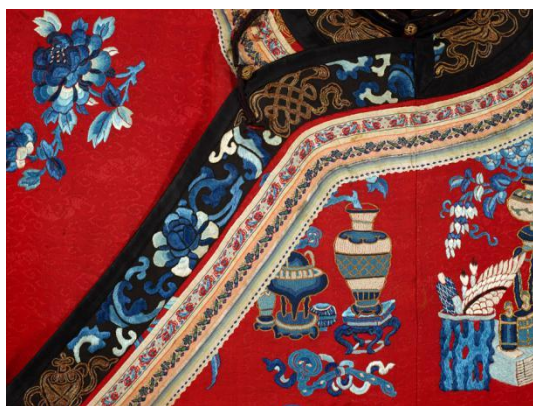
馆藏编号 MFB003979 红色提花绸三蓝绣博古花卉纹女衫为晚清汉族妇女穿着，其基本形制为圆立领、大襟右衽、平阔袖、袖长及腕、袖口宽大。衣长 101 厘米，通袖长 164 厘米，袖口宽 50 厘米，衣身底摆宽 90 厘米，左右开裾高 28.4 厘米，裾首饰如意云头，寓意吉祥。全身素黑缎盘扣 3 组，缀铜镀金鍍花扣 3 枚。红地云蝠纹提花绸面料，无里。衣身边饰由内至外依次为白地织花卉彩条纹宽绛边，白地织瑞兽戏珠纹细绛边，黑素绸三蓝、盘金绣八吉祥花卉纹宽镶边，黑素缎緞边 4 种。



领口局部图



后背局部图



门襟局部图



袖口局部图

衣身通身刺绣博古纹，莲荷、桃花、牡丹、梅花、兰花、宜男、水仙、菊花等四季花卉纹，瓜瓞、豆荚、葡萄、佛手等果实纹，穿插刺绣盘长、书画、磬、如意等八宝纹样，纹样形态各具特色，并以袄前后中线为中心呈左右对称布局。边饰刺绣缠枝花卉纹及八吉祥纹样。各纹样均含有吉祥寓意：博古纹流行于明清时期，多以古器物构成图纹，常见由铜鼎铜尊、瓷瓶瓷缸、玉如意等器物配合花卉、书画等元素组成，常用于服饰、建筑、雕刻等装饰纹样，寓意清雅。



衣身博古纹、花卉纹细节图

莲荷纹亦称“芙蓉”、“芙蕖”、“荷花”、“莲花”纹样，因其“出淤泥而不染、濯清涟而不妖”而深受人们喜爱，被视为纯洁的象征。佛教传入中国后，莲荷纹成为佛教图纹的标志，唐代时常将鸳鸯与莲荷组合为一体寓意夫妻恩爱，明清时期则多单独使用或与童子、花鸟纹搭配，寓意爱情与生子。

牡丹花姿卓越，寓意富贵；菊花、梅花因秋冬开花耐严寒、傲雪霜，被视为坚贞的象征；兰花、水仙纹亦流行于明清时期，其花型清秀高雅，矜持傲立，寓意高洁。

瓜瓞，指一根连绵不断的藤上结了许多大大小小的瓜，瓜瓞绵绵一词初见于《诗经》中的《绵》，后多成为祝愿子孙绵延昌盛、兴旺发达的吉祥图画的名称。豆荚和葡萄的果实多种多籽，宜男又称“萱草”，旧俗曰妇人怀孕，常佩



带其花，以为宜得男也，所以称为“宜男”。以豆荚、葡萄、石榴等和萱草组成的图案寓意“宜男多子”。



莲荷纹、盘长纹、瓜瓞纹、花卉纹细节图

八宝纹为民间传说中的八件宝物组成的图案，宝物的内容根据搭配时有差异，有盘长、书画、磬、如意、古钱、方胜、犀角、银锭、珊瑚、毛笔、艾叶等，亦有只用六件或四件者，习惯上仍称为八宝纹，若和水浪构成图纹，则称“水八宝”，无水浪者则称“旱八宝”，此件女衫上的八宝纹样有盘长、书画、磬、如意等，均寓意吉祥。

八吉祥纹样则是以法螺、法轮、莲花、宝盖、金鱼、宝瓶、宝幢、盘长八种吉祥物构成图案，每件物体上常缠有飘带，或单独使用，或组合使用，初多作为佛教艺术的装饰纹样，象征佛法威力无边，后被广泛应用于其他艺术领域，亦寓意吉祥。此件女衫领口、门襟、底摆边饰上的八吉祥纹样主要由法轮、宝瓶、盘长、宝幢等四件宝物用盘金绣法刺绣而成。



八宝、八吉祥纹样局部图

在装饰工艺上：女衫以三蓝绣、盘金绣和打籽绣为主要刺绣工艺。三蓝绣是专门针对刺绣配色技法来命名的绣种，多见于清代汉族服饰。其采用多种深浅不同但色调统一的蓝色绣线配色，刺绣针法不限，平绣、打籽绣、辅以盘金绣均可。三蓝绣的“三”只是象征性地表示数量，实际上常常不止三种蓝色，多者甚至可达十几种，个别三蓝绣也会搭配少量其他辅助的颜色，但是蓝色调始

终占主导地位。盘金绣古称“蹙金绣”，是将金、银线盘组成图形，再用绣线将其钉缝固定于面料上的针法，唐宋时期便已流行。盘金绣的绣品凹凸有致，璀璨耀眼，富丽华贵。这件女衫衣身纹样以三蓝平绣和三蓝打籽绣为主要装饰工艺，博古纹以打籽绣为主，穿插平绣工艺，其他装饰纹样以平绣为主。八宝纹样以盘金绣为主。衣身边饰装饰中的花卉纹样用三蓝平绣表现，八吉祥纹样用盘金绣表现，两者交替间隔绣于服饰边缘，一明一暗，与衣身装饰工艺相呼应。



三蓝打籽绣细节

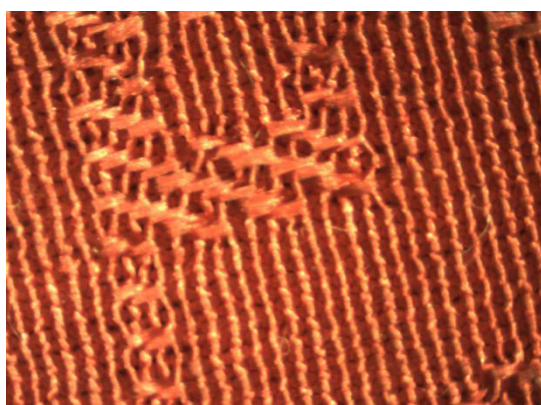


盘金绣细节

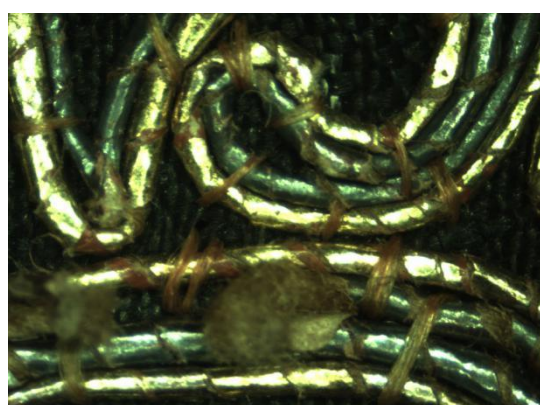


三蓝平绣细节

在色彩搭配上：女衫衣身以红色提花绸为面，色彩艳丽热情，其上纹样为由白至深蓝过渡的三蓝绣，色彩素雅稳重，面料与纹样配色冷暖互补，对比清新、醒目。边饰色彩主要由黑、白两无彩色构成，黑白两色对比明显，既起到了对衣身红、蓝色彩居中调和的作用，又有强调服装结构线的功能。边饰上的三蓝盘金刺绣纹样与衣身配色呼应，于对比中体现和谐统一。

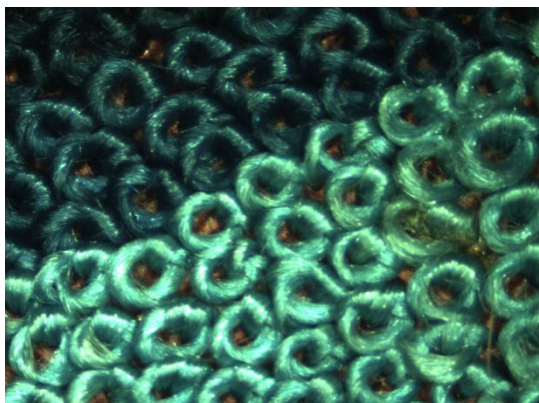


面料微距图

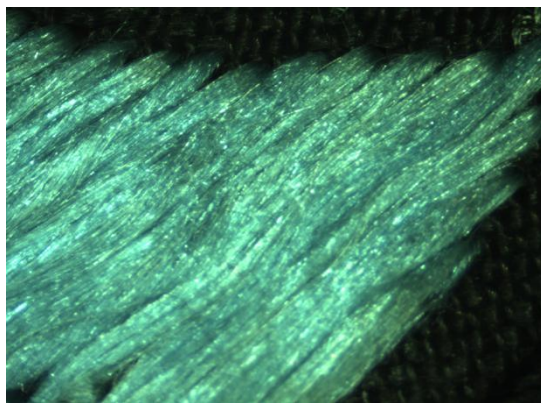


盘金绣微距图



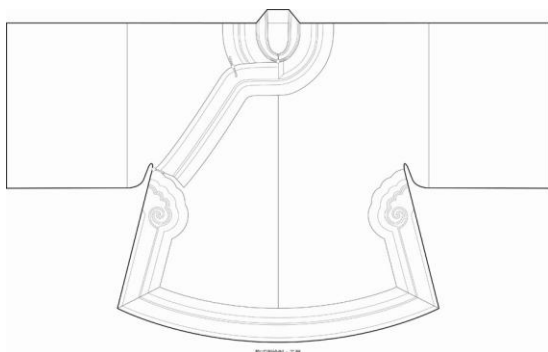


打籽绣微距图

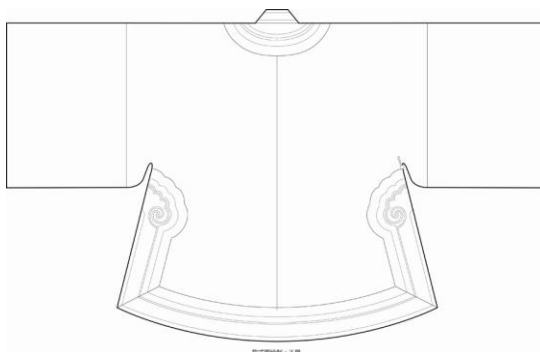


平绣微距图

整件女衫造型端庄大方，面料柔软舒适，纹样丰富多彩，配色艳丽醒目，绣工、针法精美细腻，寓意吉祥美好，为馆藏汉族女衫中的精品之作，推测为官宦富贵人家女性穿用。



款式图绘制：王星



款式图绘制：王星

款式图绘制：王星



着装示意图：老照片