



北京服装学院民族服饰博物馆

重点藏品信息表

原 名：藤镶银鍍花手镯

标准名：

总账号：MFB001025

分类号：

藏品分类：服饰》配饰

提用人：庄恺

联系方式：15801229189

提用日期：2015 年 5 月 20 日

提用人详细信息：

（请在下面详细填写提用人院系、专业、研究方向、导师、联系方式、提用目的）

院系：研究生部 专业：服装设计与创新

导师：贺阳

提用目的：民族服饰博物馆数据库研究

1 藏品描述

藏品照片正视图：



藏品整体描述文字：（此处为服饰整体描述，含服饰的基本尺寸，款式结构特征，面料，制作工艺，色彩搭配、纹样寓意，服饰整体艺术特色等）

这是一件造型精美的藤镶银鍍花手镯，直径 7，5 厘米，重 17 克。该手镯采用银和藤制成，在制作工艺上运用独特的鍍花工艺。该手镯用藤围成圈，接口处用银包镶。包银部分展示了鍍花工艺特点，并刻有丰富多彩的吉祥纹样，将藤的自然纹理与人工雕刻巧妙结合，形成完美的饰物。

2 基本信息及尺寸表

民族	汉族	支系	
时代	清末民初	材质	藤、银
数量（单位）	1 只	实际数量	1 只
收购地点		藏品地点	汉族厅
收购时间		收购价格	
重量	17 克	完残度	基本完整

尺寸测量表（厘米）					
直径	7.5				

注：尺寸测量表的内容请根据所测服饰款式及部位自行填写

3 色彩色度值测量

色彩 取样 位置	取样照片	色卡体系	
		PANTONE 色	COLOR GUIDE 中国の传统色

4 款式结构矢量图（结构图需标注详细单位尺寸，具体要求请参考“附件一 民族服饰博物馆藏品款式图绘制及标注尺寸要求”，并单附文件夹上交）


藏品结构正视图：

藏品结构背视图：

5 图案纹样（细节照片需单附文件夹）

图案名称	图案细节照片	图案分析及其寓意

6 首饰工艺（细节照片需单附文件夹）

种类	细节照片	工艺分析
鍐花		鍐花是使用一整套具有各种基本图形的鍐子，通过锤击鍐子，使金属表面呈现凹凸花纹图案的一项古老的工艺。具体做法：首先，用银片剪裁出包藤所需尺寸，上胶，刻线，鍐地纹，退胶；其次，将鍐刻好纹样的银片围焊成筒，并打出弧线形；接着，用微火烘烤藤条，慢慢烤弯，圈成圆形；最后，将藤圈套入银筒内，固定成镯。

7 材质

部位	材质说明
手镯	该藤镶银鍐花手镯在手镯上用藤围成圈，藤拥有独特的自然纹理
接口处	该藤镶银鍐花手镯在接口处用银包镶，银体现人工雕刻的特点

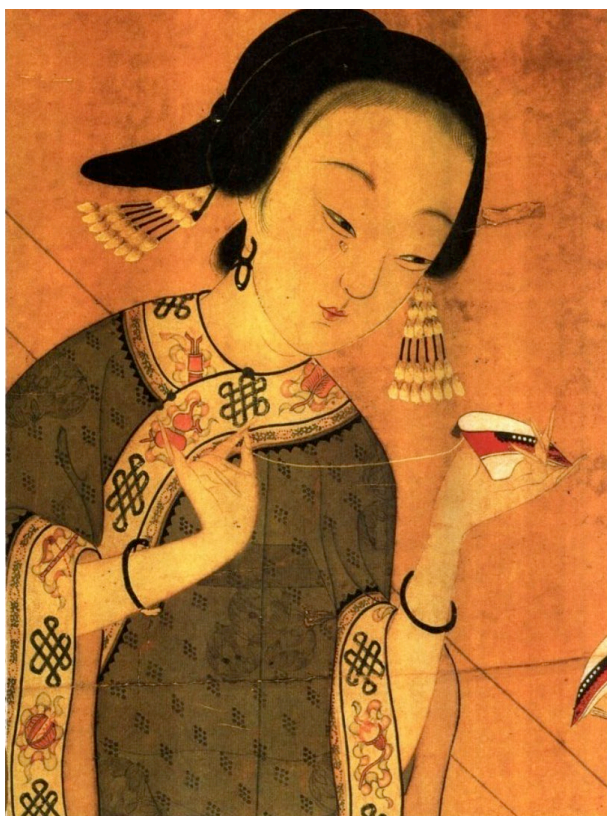
8 材料组织结构描述（显微照片原图需单附文件夹上交）

测量部位	部位照片	显微照片	说明

9 完残度描述

基本完整

10 藏品着装示意图及图片来源（原图需单附文件夹上交）



图片来源：《妆匣遗珍》



图片来源：《妆匣遗珍》

提用登记记录

提用日期	提用目的	提用人	归还日期	归还签字
2015.5. 20	数据库信息整理	庄恺	2015.5.20	庄恺