



苗族亮布蜡染刺绣方领左衽女上衣

张毓雯

馆藏编号 MFB003509

该苗族服制类型以贵州省三都水族自治县普安乡为代表，分布在都江、丹寨等地，称“白领苗”。白领苗便装时穿裤，盛装时穿长裙，少女绾髻于顶，头包尖形头帕，外围织锦花带，妇女盘发呈螺丝髻，髻后插银簪，戴银梳，围织锦花带。



正视图

北京服装学院民族服饰博物馆编号 MFB003509 馆藏来源为贵州省三都地区，衣长 74cm，平袖，两袖通长 128cm，方领，大襟，左衽，扇形摆，前后衣身等长，衣身左右侧开衩至腋下，左衽腋下大襟处缝有绳带穿着时绑系。



背视图

方形领口与肩部装饰有红地铺绒绣寿桃、石榴、凤鸟及蝙蝠等吉祥纹样，绣面精细，纹理别致，纹样主体呈拼接用色，并以白色绞线绣勾勒边缘，使绣面呈现出浮雕感效果，工艺复杂且结实耐用，装饰感极强。铺绒绣为先用绣线铺一层底纹，再用绒线作为面线，按照预先设计好的纹样有规律地与底纹垂直交叉编织，绣出几何图案的席纹，常用于局部纹样的处理；绞线绣则以较硬的梗线或家麻为内芯，外缠丝线制成“综线”，再将综线盘绣出各种纹样，用丝线将其一节一节固定在底布上。此件服饰领口外轮廓处还缀以金线提亮了服饰整体色调。



领口局部图

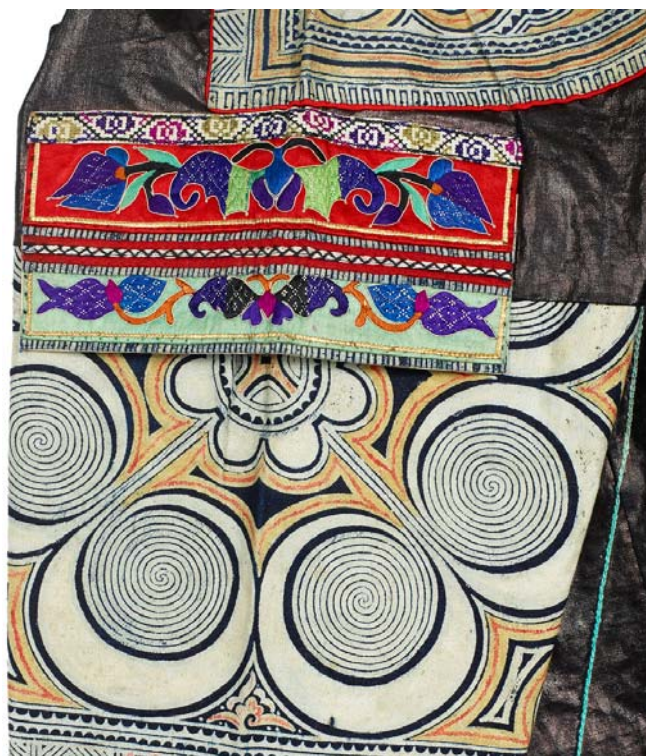


大襟边饰细节

左衽大襟边缘装饰橘色地十字挑花绣几何花卉纹样，紫、蓝、绿色绣线与面料底色形成对比。衣袖中部及肩背部拼接、贴补漩涡纹蜡染装饰，苗语称“窝妥”，传说该纹样来源于祖先对水的崇拜，此处漩涡纹在单色蜡染的基础上还填充以赭黄色（多用黄栀子汁染制），色彩和谐统一。



衣背蜡染装饰



肩部刺绣蜡染装饰



袖身蜡染局部图

袖口边缘镶以白地黑条纹斗纹布，后腰左右两侧对称缝缀红地刺绣饰条，通常下方缀以流苏珠串，此件馆藏流苏残缺。



衣摆暗褶



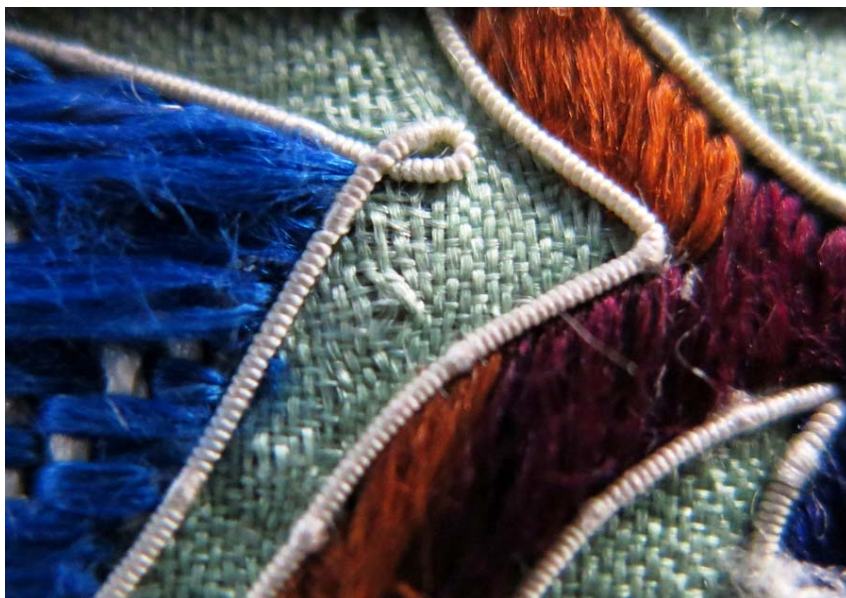
后腰刺绣装饰

侧缝开衩及衣摆层叠拼缝黑、白、红、橘色边饰，叠绣单位元素有直条布与三角布两种穿插使用，肌理丰富，此部位层叠装饰为该支系苗族的识别标志之一。衣襟下摆亮布做以打褶处理后打开，形成暗条纹效果，内边锁绣绿色装饰线勾勒打褶边缘。

服饰内外结构均为直线造型，比例均衡，简洁大气，装饰工艺精致多样，设色艳丽，肩背及衣袖处蜡染装饰为其代表性工艺，纹样点线疏密结合巧妙，布局合理，结构严谨，层次丰富，为“白领苗”蜡染工艺之精品。



底摆叠绣局部



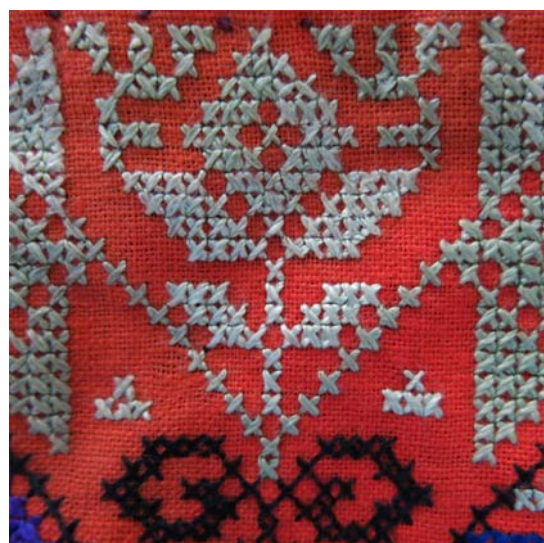
绞绣局部



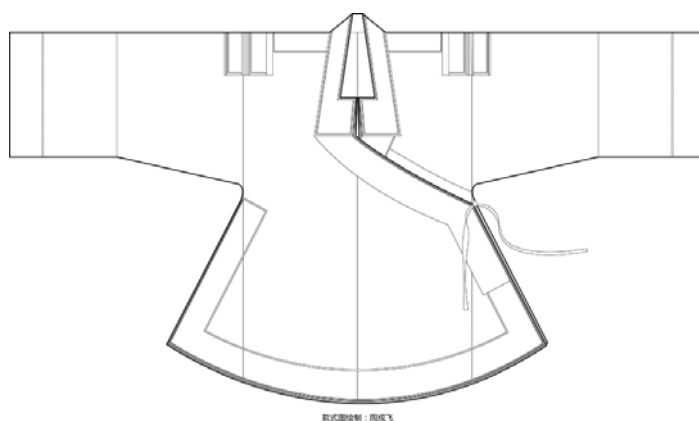
蜡染局部



铺绒绣局部

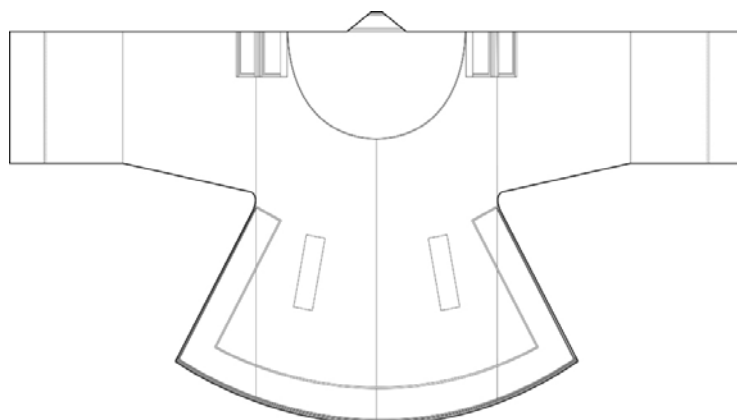


十字挑花绣局部



款式图绘制：周成飞

正面款式图绘制：周成飞



款式图绘制：周成飞

背面款式图绘制：周成飞



穿着示意图