



贵州西家蜡染贴布百褶裙

馆藏编号 MFB003307-2

冶恬，马浩崴

黔东南分布着一些暂时未确定民族的族群，其中一支称为“西家人”。关于西家的来历，现已无文字可考。据西家人口头相传，远古的时候，神农皇帝将部属按居住地位置分为东西两部分，居东者为东家，居西者为西家。石龙寨是西家居住地，位于凯里市西北部，与麻塘革家相毗邻，自然风光秀丽，树木葱茏，环境优美。西家风情古朴浓郁，其原生态的歌舞、习俗、节庆等深厚的传统文化保留完整，传承至今。



展开图

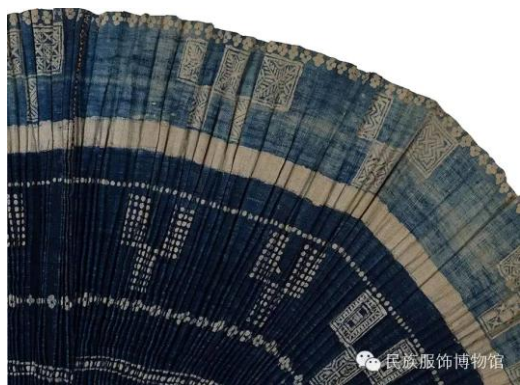


正视图



背视图

西家蜡染贴布百褶裙为单片式结构，穿着时由后向前围裹，以窄条织锦带缠绕束于腰间。本件藏品腰围 115cm，裙长 53cm，长度及膝，裙摆遍布细密均匀的裙褶，褶量丰沛，裙摆可展开成平面圆形。整条裙子工艺精湛，细节考究，构思巧妙，色彩丰富而不杂乱，多种装饰工艺灵活运用，在诸多变化对比之中保持着美妙的和谐与统一。



蜡染细节图

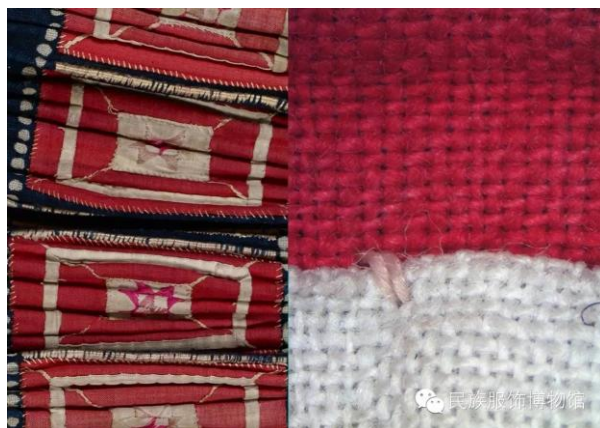


蜡染图案局部

这条百褶裙的蜡染分层布局，以植物靛蓝染成不同深浅的色阶，中段深黯而底摆明快，这是比较早期的西家裙子才有的特征，那时的一部分人会这么染裙子，而现在的西家百褶裙不分深浅，统一染成一个蓝色。西家裙子上的蜡染图案以矩形框住各种十字纹变体花纹，与素色的蓝底间隔排列，秩序之中并不呆板。因为穿着时前身被围腰遮挡，裙子两端的蜡染图案省略为矩阵排列的圆点，但整体格局的节奏感与规律保持不变。



贴布细节图



贴布显微图



刺绣显微图

百褶裙的中间位置即穿着状态的后身是各种装饰的集中重点区域，排列着11块醒目的红色矩形贴片，红色之上又嵌套有白色矩形边框，每块贴布中心的白色矩形之中还有枚红色八角星纹刺绣。层层递进的装饰形式之中，各种几何图形线面结合运用，虽然都是直线，经过褶裥的折叠缓冲，并不令人感觉过于硬朗。



腰头棉布显微图

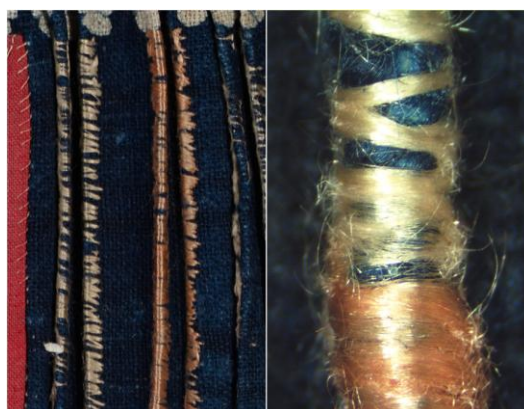
本件藏品的使用痕迹十分明显，腰头上已经破损。植物蓝靛染色的棉布经过岁月的洗礼而显现出沧桑的变化。



编线固定裙褶显微图

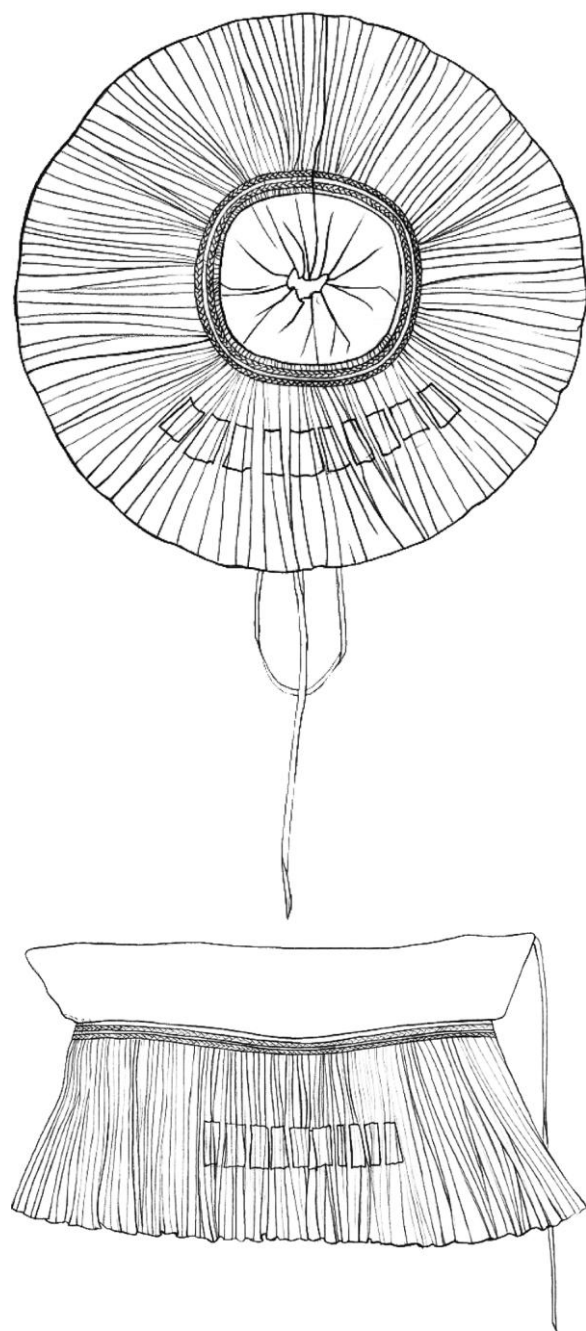


起梗刺绣工艺细节图



起梗刺绣工艺显微图

百褶裙的裙褶如何在穿着甚至洗涤的过程中保持造型而不至于松懈散开？本件藏品上采用了两种不同的工艺方法解决这个难题。腰头以下以两排相邻的白色粗棉辫式线迹固定裙褶，这样的方法使褶裥结构非常稳定，但限制了拉伸，只适合应用在裙褶起始位置。裙摆中层的中间位置在裙褶起梗上使用了类似锁边的针法以撞色丝线密缝，不仅固定了裙褶，而且不限制裙摆的拉伸，更兼具装饰作用，可谓一举三得的妙招。



款式图绘制：冶恬



着装示意图

图为西家传统服装，石龙寨西家每年有许多传统的民族节日，例如每年农历三月三防火节就是一个很原始而富有意义的节日之一。每年三月初三这天，全寨老穿戴一新，到寨子旁边杀鸭祭祀后集体会餐。活动中由族长宣读寨规寨纪，警示全寨老幼，不得作伤风败俗、违法违纪、乱砍乱伐风景树等有损公益的事，违者罚其出肉、酒、米各一百斤，请全寨人吃一顿，以儆效尤。